

# TE HUUR

WONEN IN ÉÉN VAN DE 22 LUXE HUURAPPARTEMENTEN  
IN DE PAREL VAN LEIDSCHER RIJN: DE POORT VAN TERWIJDE



Kiest u voor wonen in een gebied met veel water, groen en voorzieningen? Wonen in de Poort van Terwijde betekent dat u ervoor kiest om overal dichtbij te wonen. Onder de rook van Utrecht is het gebied Leidsche Rijn al enige jaren sterk in ontwikkeling. Alle dagelijkse voorzieningen –zoals een winkelcentrum, scholen, sportverenigingen, openbaar vervoer en medische zorg- zijn binnen handbereik. Maar ook de levendige binnenstad van Utrecht. Midden in Leidsche Rijn liggen het Rijnsche Park, een Archeologiepark en vele plassen en sloten in de wijk. Niet alleen de dorpskernen van Vleuten en De Meern zijn dichtbij gelegen, ook culturele attracties als kasteel Haarzuilens bijvoorbeeld. U woont dus in de stad en tóch dichtbij de natuur.

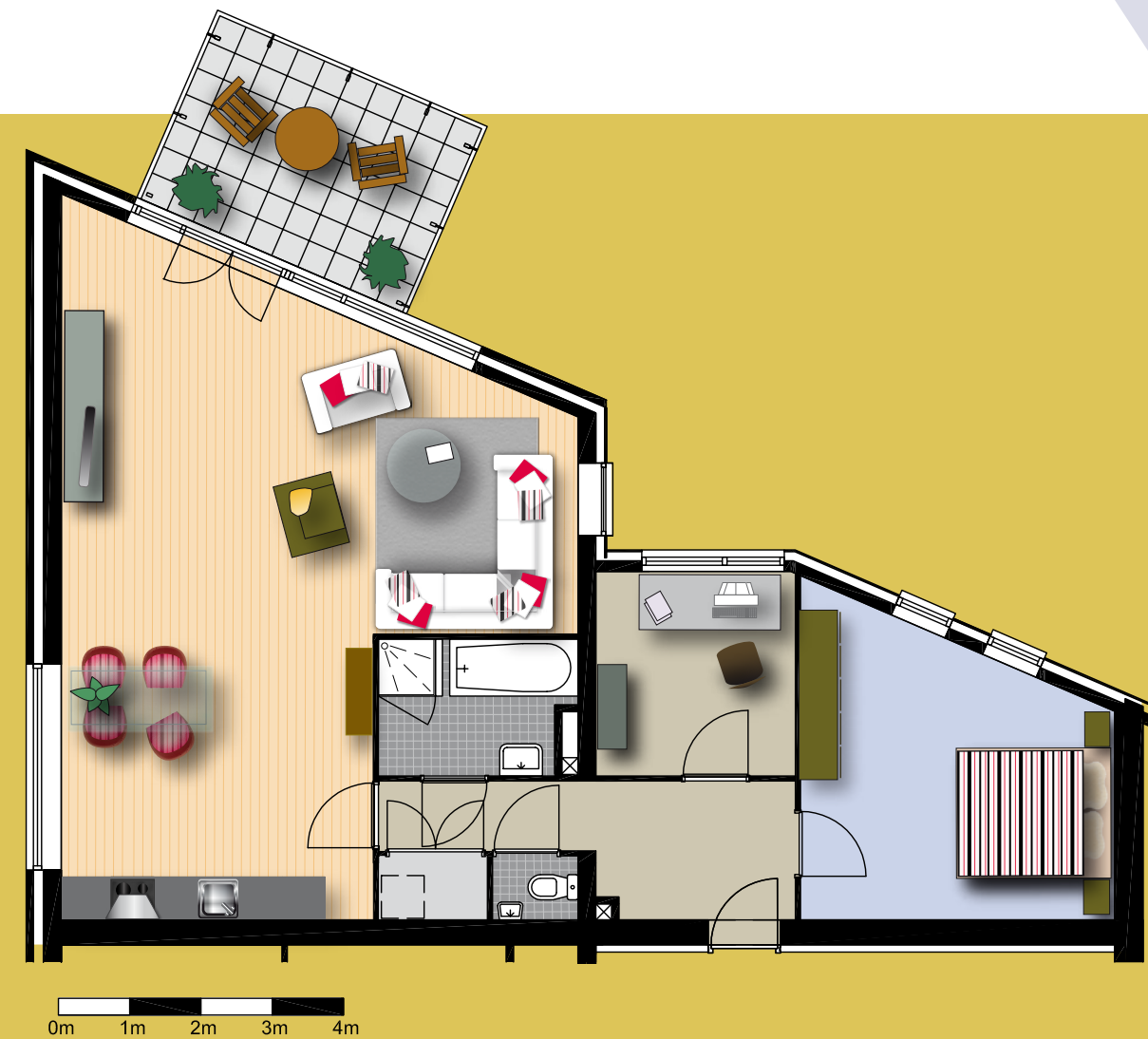


'Station Utrecht Terwijde: overal dichtbij'



Artist impression van de Poort van Terwijde

# *Luxe stedelijk in combinatie met gevarieerd natuurschoon*



Impressie indeling van woning type D, 2<sup>e</sup> verdieping

## *Een parel in Leidsche Rijn*

Terwijde is het vierde grote woongebied van Leidsche Rijn. De Poort van Terwijde is een landmark in de omgeving en vormt daardoor als het ware de poort tot de wijk.

Het gebouw omvat een laag- en hoogbouwsegment, waarin zich zowel koop- als huurwoningen bevinden. De negentien etages tellende toren, die maar liefst circa zestig meter hoog is, omvat in totaal vijfenveertig appartementen. De tweeëntwintig luxe huurappartementen bevinden zich op de tweede tot en met de twaalfde etage van deze toren.

Gevarieerd wonen betekent ook de aanwezigheid van diverse voorzieningen in de Poort van Terwijde zelf.

Zo vestigen zich op de begane grond en eerste verdieping een basisschool, een kinderdagverblijf en verschillende kantoren. Zowel qua hoogte als qua architectuur mag de Poort van Terwijde met recht de parel van Leidsche Rijn worden genoemd.



Winkelen in het centrum van Utrecht



Kasteel de Haar te Haarzuilen

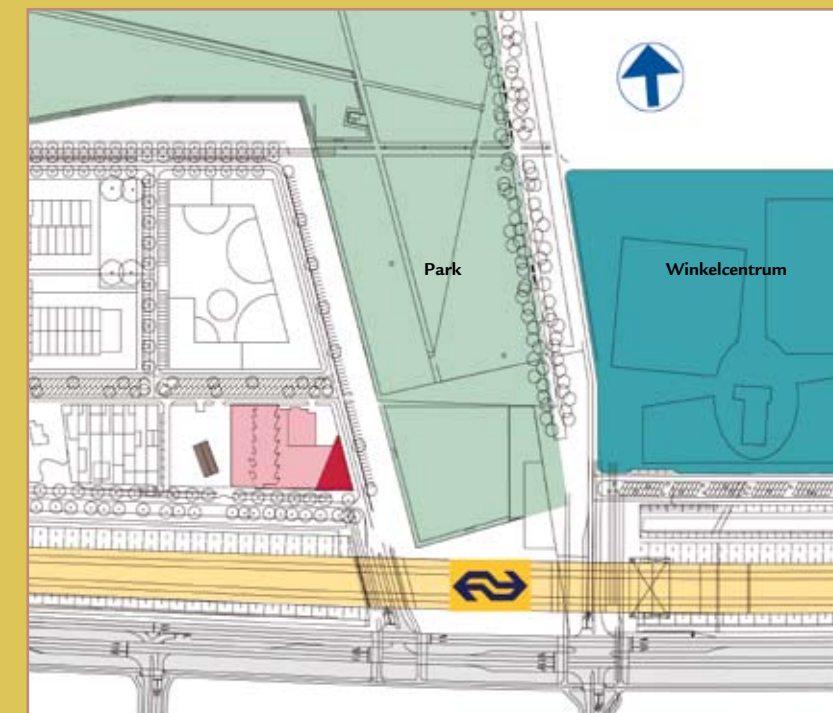
# Verrassende contrasten



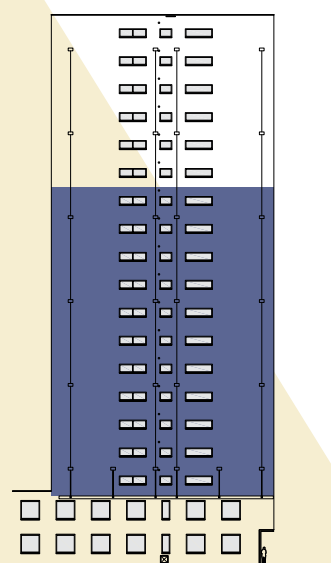
Oud en nieuw zijn in Leidsche Rijn op een bijzondere manier met elkaar verweven. De gemeente gaat zorgvuldig om met cultuurhistorisch erfgoed. De geschiedenis van het gebied gaat immers terug tot maar liefst 1.000 jaar voor onze jaartelling, toen zich de eerste bewoners zich vestigden. Deze bewoners en de mensen die na hen kwamen hebben op verschillende manieren hun sporen nagelaten. Historische elementen als water, dijken, bomenrijen en oude boerderijen blijven dan ook bewaard. Het stedelijke, maar toch zeer groene gebied heeft brede watergangen. Deze vormen een directe verbinding met de Haarrijnse Plas, die met een bootje te bereiken is.

Boven: 'Kasteel de Ham'  
Onder: 'Weids uitzicht over de omliggende veenweiden'

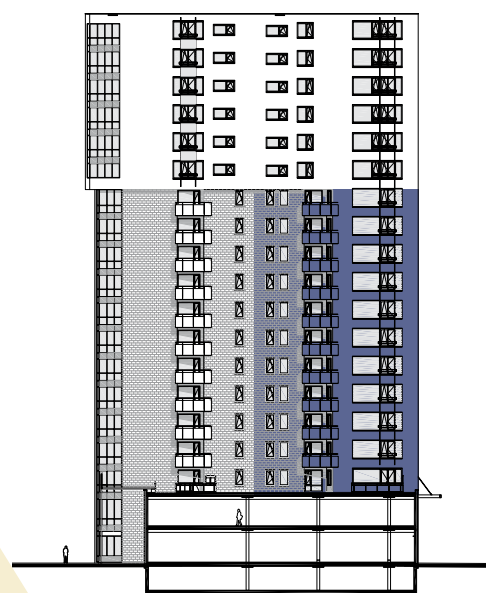
Midden in de wijk ligt het Waterwinpark van Vitens. Door een unieke samenwerking tussen de gemeente Utrecht en Vitens is het park voor iedereen toegankelijk. Temidden van wuivende rietkragen, een groene weide en gazons is het hier goed vertoeven. Hier komen ook een milieu- en educatiecentrum, evenals diverse speeltoestellen voor kinderen. Aan de westrand van de wijk ligt het Leidsche Rijn Park. Door oud en nieuw te combineren ontstaat een levendige en kleurrijke wijk.



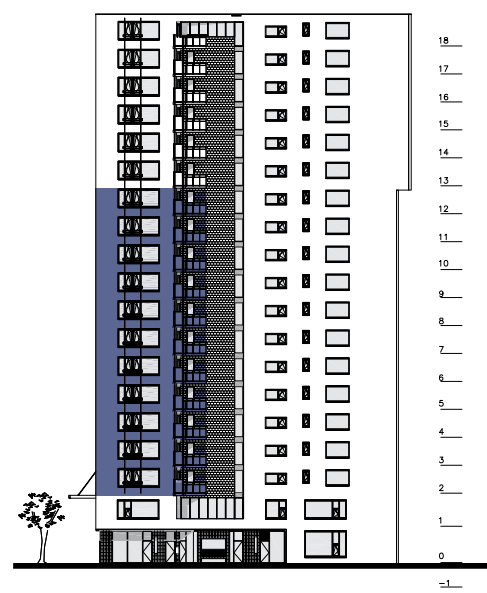
De omgeving met in de directe nabijheid winkels, groen en het NS-station Utrecht Terwijde



Zuidgevel hoogbouw,  
huurappartementen  
aangegeven in kleur



Westgevel hoogbouw,  
huurappartementen  
aangegeven in kleur



Oostgevel hoogbouw,  
huurappartementen  
aangegeven in kleur



Plattegrond van de parkeerkelder met ingekleurd de bergingen en parkeerplaatsen welke zijn gereserveerd voor de huurappartementen

# Duurzaam en luxe wonen op niveau



Impressie keuken in woning type H



Impressie keuken in de woningen type D en F

De etages twee tot en met twaalf omvatten steeds twee huurappartementen. Via de entree aan de noordoostzijde kunt u deze met twee liften bereiken. Alle huurwoningen in het complex hebben een ruime living met balkon. Vanuit hier kunt u genieten van een prachtig uitzicht over het Waterwinpark en Terwijde.

Alle woningen hebben een bijzonder luxe opleveringsniveau. Dat komt tot uiting in de duurzame materialen waarmee de woningen zijn gebouwd, de inbouwapparatuur in de keukens en het luxe niveau van de badkamer. Verderop in deze brochure leest u hier meer over. Ook aan veiligheid is gedacht. Alle woningen zijn voorzien van een videfooninstallatie. Hierdoor kunt u eenvoudig zien wie er aanbelt.

## Parkeren

In totaal worden er op eigen terrein en in de parkeerkelder voldoende parkeerplaatsen gerealiseerd. De 96 parkeerplaatsen bevinden zich in de kelder en zijn toegewezen in de splitsingsakte. Hierbij is uitgegaan van één parkeerplaats per appartement.

## Voordelen huren

Wonen in een huurhuis heeft diverse voordelen. Zo hoeft u bijvoorbeeld geen kosten te maken voor het (groot) onderhoud van de woning. En hebt u niet te maken met hoge transactiekosten als u de woning betrekt. Wonen in een luxe huurwoning als de appartementen in de Poort van Terwijde betekent dus woongemak en tegelijkertijd zorgeloos wonen.

## Opleveringsniveau

### Keuken

De keuken is voorzien van zeer luxe inbouwapparatuur van Atag. Standaard is opgenomen een combimagnetron, koelkast, vaatwasser, keramische kookplaat en een afzuigkap. Bovendien is er een close-in boiler geplaatst voor de warmwatervoorziening van de keuken.

### Badkamer

De badkamer is voorzien van een kunststof badkuip, een aparte douchehoek en een wastafel. Alle kranen zijn thermostatische mengkranen. Uiteraard is het tegelwerk tot aan het plafond.

### Toiletruimte

Het toilet bevindt zich in een separate ruimte met staande toiletpot.

### Verwarming

De woningen zijn aangesloten op de stadsverwarming. Dit levert u niet alleen voordeel op in het verbruik van energie, het betekent eveneens dat het warme water een hogere doorstromingsnelheid heeft. U hebt dus altijd snel en voldoende warm water.

### Bergingen

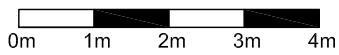
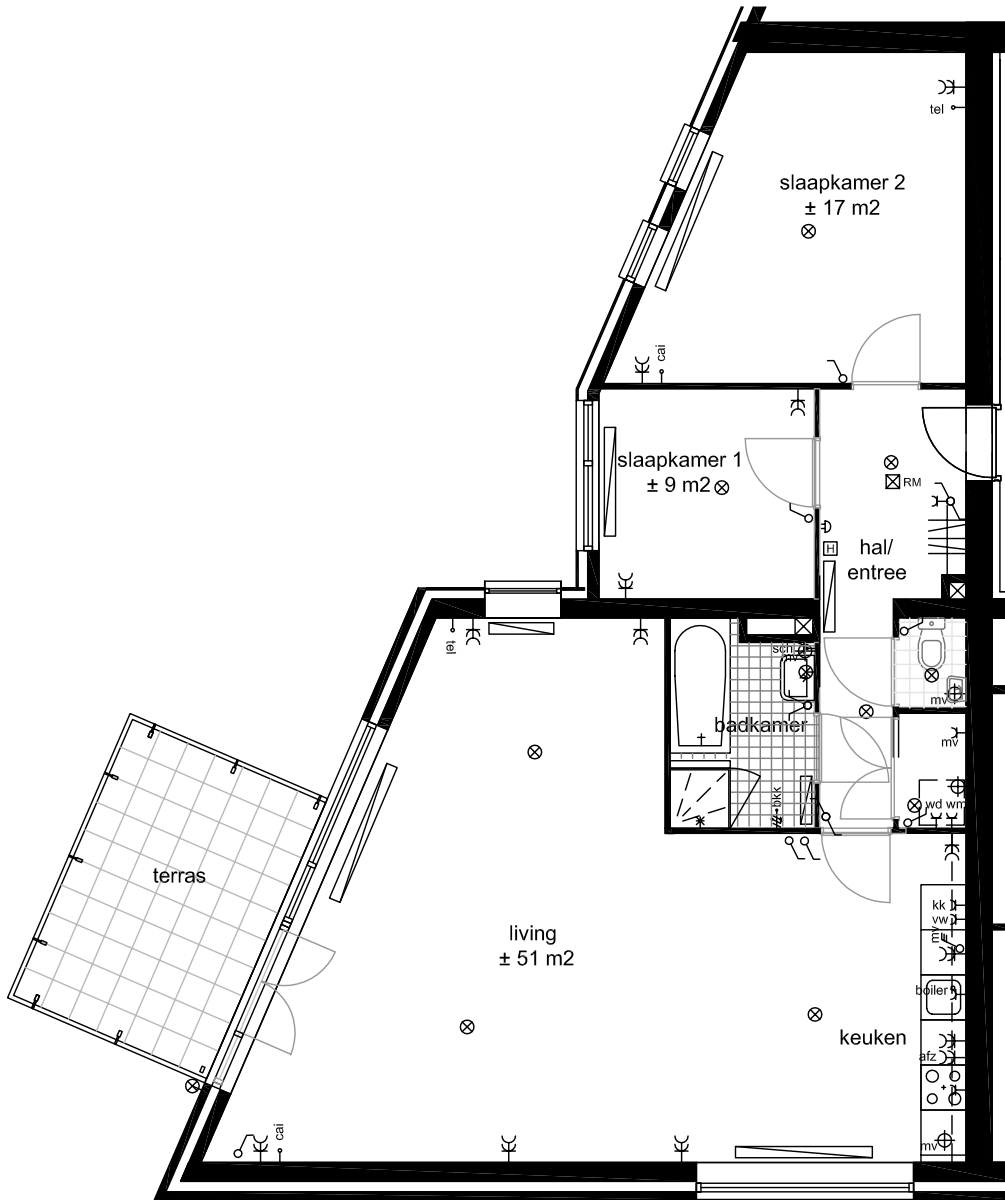
De (fiets)bergingen bevinden zich in de kelder c.q. parkeergarage.

## POORT VAN TERWIJDE

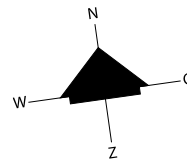
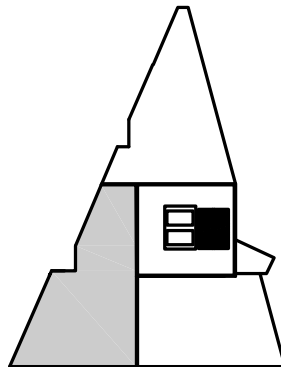


### Bereikbaarheid

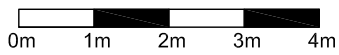
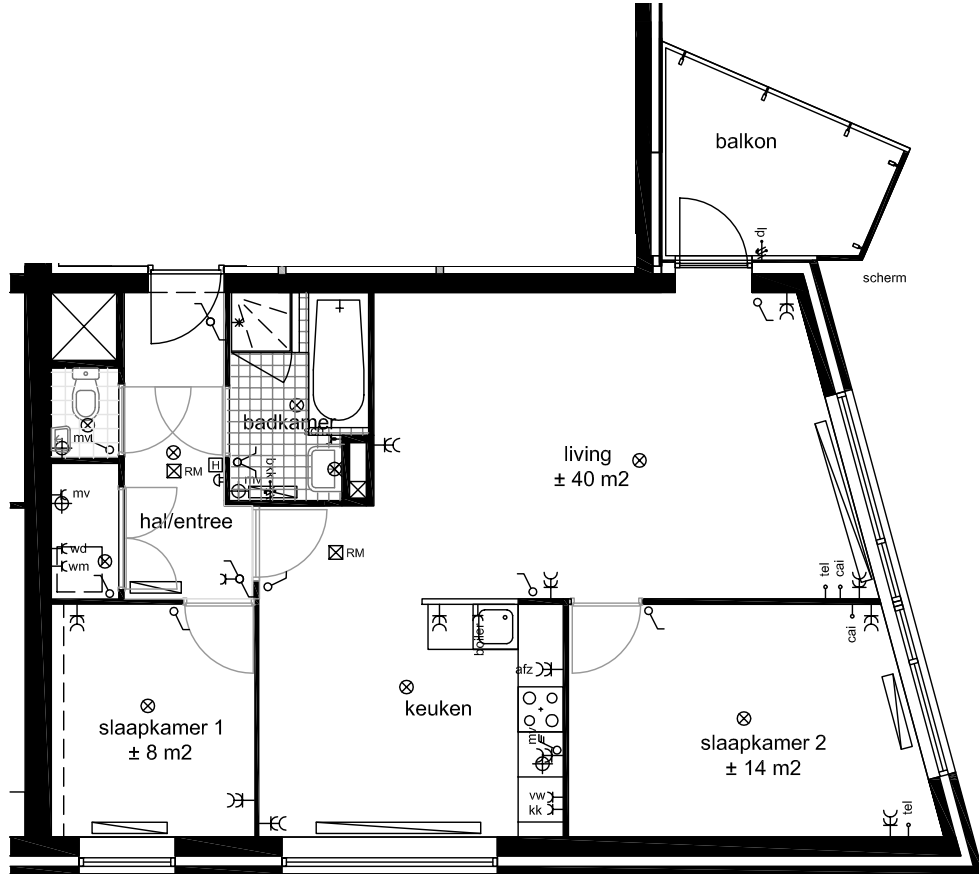
De ligging van de Poort van Terwijde is uitstekend te noemen. Pal naast de Poort van Terwijde ligt het huidige NS-station Terwijde. Winkelcentrum Hoog Catherijne ligt op vijf tot tien treinminuten. Er zijn plannen voor twee nieuwe treinstations en voor het Randstadspoor. Hierdoor wordt de wijk nog beter ontsloten en tevens aangesloten op het Intercitytraject van de NS. Ook komen er nieuwe fietsverbindingen en een snelle busverbinding. Verder wordt de A2 gedeeltelijk verplaatst en overkapt. Ten gunste van de verbinding met de stad Utrecht komen er drie nieuwe bruggen over het Amsterdam-Rijnkanaal.



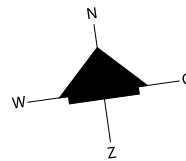
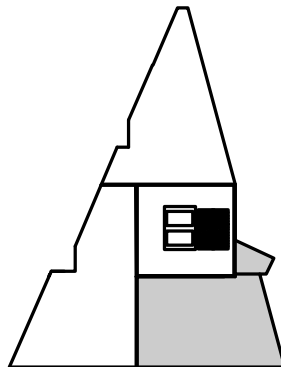
- ⊗ lichtpunt
- ⊗ wandlichtpunt
- |— enkele wandcontactdoos, geaard
- |—|— dubbele wandcontactdoos, geaard
- caï aansluitpunt CAI, loos
- tel aansluitpunt telefoon, loos
- vw aansluitpunt vaatwasser, loos
- ⊕-bkk aansluitpunt badkamerkachel, bedraad
- ⊕-lp aansluitpunt lichtpunt, bedraad
- |— sch scheerwandcontactdoos
- ⊕-mv 3 standen schakelaar mechanische ventilatie
- ⊕ enkelpolige schakelaar
- ⊕ wisselschakelaar
- ⊕ beldrukker
- ⊕ schel
- ⊕ videfooninstallatie
- ⊕ RM rookmelder op lichtnet
- |— verdeler cv
- |— cv-radiator
- ⊕-mv afzuigventiel mechanische ventilatie
- ⊕ hemelwaterafvoer



**Woningtype D**  
**verdieping 2**

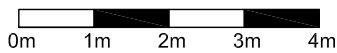
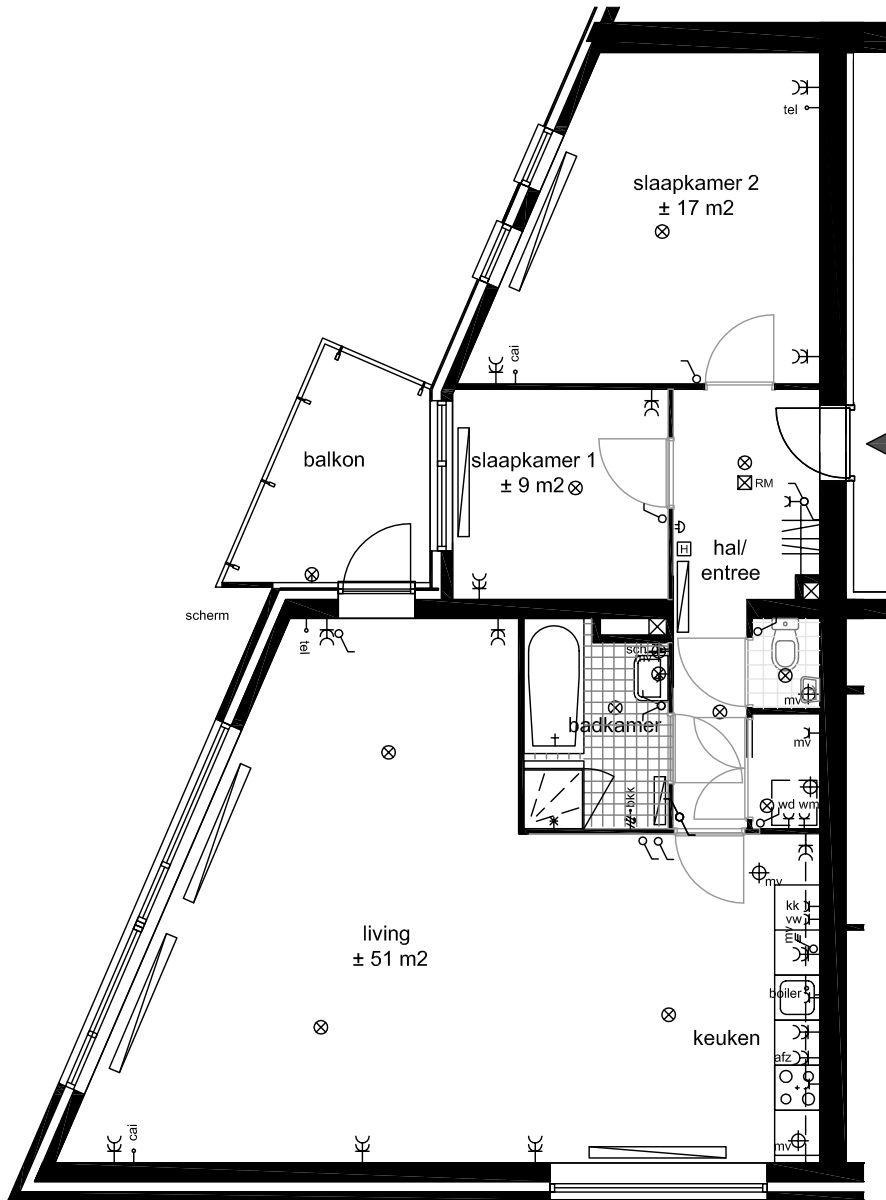


- ⊗ lichtpunt
- ⊗ wandlichtpunt
- C enkele wandcontactdoos, geaard
- C dubbele wandcontactdoos, geaard
- caï aansluitpunt CAI, loos
- tel aansluitpunt telefoon, loos
- vw aansluitpunt vaatwasser, loos
- bkk aansluitpunt badkamerkachel, bedraad
- lp aansluitpunt lichtpunt, bedraad
- sch scheerwandcontactdoos
- ⊗ mv 3 standen schakelaar mechanische ventilatie
- ⊗ enkelpolige schakelaar
- ⊗ wisselschakelaar
- ⊗ beeldrukker
- ⊗ schiel
- ⊗ videfooninstallatie
- ⊗ RM rookmelder op lichtnet
- vd verdeler cv
- cv-radiator
- ⊗ mv afzuigventiel mechanische ventilatie
- ⊗ hemelwaterafvoer

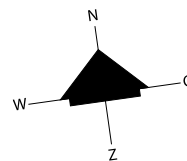
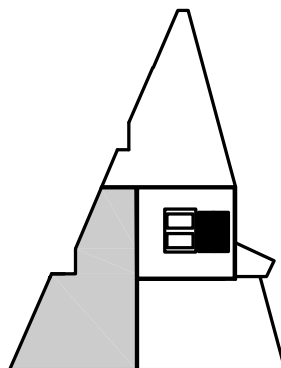


**Woningtype H**  
verdieping 2 t/m 12





- ⊗ lichtpunt
- ⊗ wandlichtpunt
- C enkele wandcontactdoos, geaard
- C dubbele wandcontactdoos, geaard
- caai aansluitpunt CAI, loos
- tel aansluitpunt telefoon, loos
- vw aansluitpunt vaatwasser, loos
- ⊕-bkk aansluitpunt badkamerkachel, bedraad
- ⊕-lp aansluitpunt lichtpunt, bedraad
- sch scheerwandcontactdoos
- ⊕-mv 3 standen schakelaar mechanische ventilatie
- ⊕ enkelpolige schakelaar
- ⊕ wisselschakelaar
- ⊕ beeldrukker
- ⊕ schiel
- ⊕ videfooninstallatie
- ⊕-RM rookmelder op lichtnet
- vd verdeler cv
- cv-radiator
- ⊕-mv afzuigventiel mechanische ventilatie
- + hemelwaterafvoer



**Woningtype F**  
verdieping 3 t/m 12